

DataMart

De Hylo DataMart is de centrale opslagplaats voor alle resultaten. Alle vragen die gesteld worden en het bijbehorende resultaat staan daar geregistreerd, beschikbaar voor rapportages en analyse.

Voor de gebruikers is er een aantal standaardrapporten. Bovendien is het mogelijk informatie te exporteren of er op maat rapporten over samen te stellen met Hylo.Reporter.

Het datamodel van de DataMart is ook beschikbaar voor gebruikers die met systemen als BusinessObjects, Crystal Reports of MicroStrategy zelf aan de slag willen.

Standaard rapporten

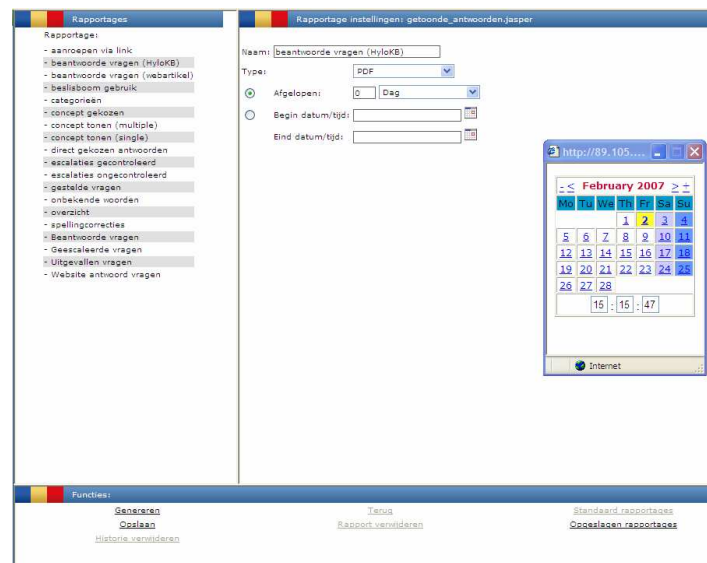
Afhankelijk van de gekozen Hylo module zijn er specifieke standaardrapporten beschikbaar. Deze zijn met zorg samengesteld door onze specialisten op basis van gemeenschappelijke interesse, zodat niet iedere gebruiker de voor de handliggende rapporten moet samenstellen, maar meteen aan de slag kan.

De standaardrapporten geven inzicht in:

- de gestelde vragen, en de frequentie ervan
- kwaliteit van de antwoorden
- gebruik en kwaliteit van de content
- status van zelfleerzaamheid
- gebruikers feedback
- afwijkend woordgebruik
- etc

Rapporten inplannen

Ieder gedefinieerd rapport (standaard of samengesteld) kan worden opgenomen in de Report library en is daarmee voor alle gebruikers beschikbaar.



Hylo reports kunnen eenvoudig ingepland worden, in verschillende formaten en automatisch gedistribueerd worden via e-mail.

Een rapport kan direct uitgevoerd worden of worden ingepland voor uitgestelde productie. Daarbij kan gekozen worden voor datum en tijd, herhaling en frequentie van herhaling.

Rapporten samenstellen

De rapporten kunnen in verschillende formaten geproduceerd worden, zoals Pdf-formaat, csv (import in Excel) of html. Het samenstellen van de rapporten bestaat uit een selectiefase en een rapportopmaak. Beide zijn eenvoudig te specificeren. De resultaten worden of online getoond, of per e-mail gestuurd naar een distributielijst.

